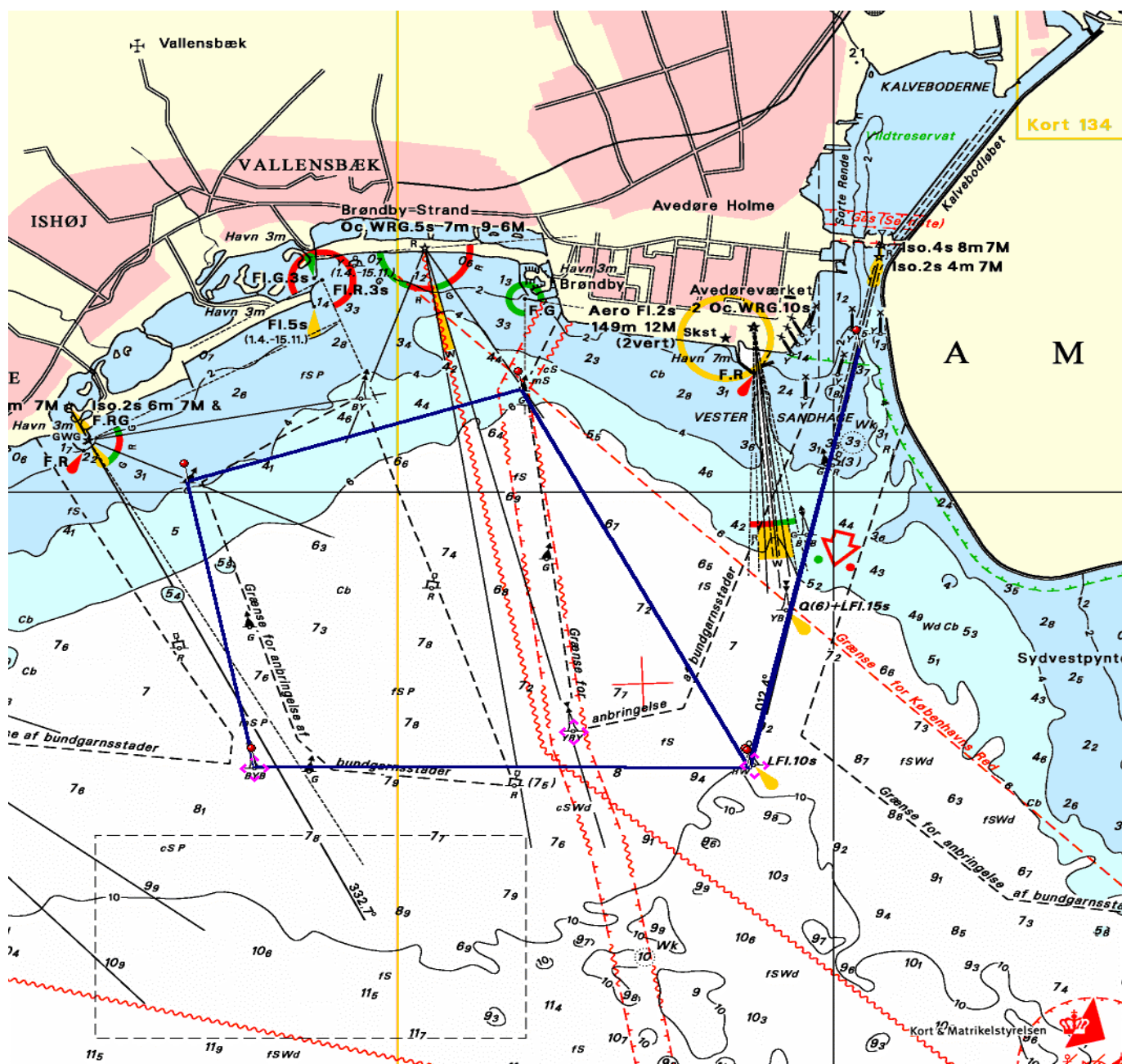


# Sejladsbestemmelser

## Guldtuden, Sommersejlad og en afdeling af Køge Bugt Mesterskabet

Der sejles efter ISAF's kapsejladregler (2009/2012), Skandinavisk Sejlerforbunds og Dansk Sejlunions forskrifter, samt de regler der fremgår nedenfor.

- Start:** Der anvendes omvendt handicap, dvs. båden med størst TA mål starter først (størst TA mål = største sømiletid), derefter startes båden med næst størst osv. Første båd starter søndag d. 13/6-2009 kl. 10:00, dansk normaltid (sommertid). Dommerskibet signalerer på en whiteboard sejlnummer og starttidspunkt på den/de både der skal starte efterfølgende. For tidlig start, vil blive signaleret med signalfag "X".
- Banen:** Se søkortet herunder.
- Mærker:** Startlinien og mållinien er mellem to ens orange mærker. Banemærkerne er fast afmærkning i Køge Bugt.
- Startlinien:** Farvandet umiddelbart i nærheden af startlinien. Dette farvand må ved hver start kun besejles af den/de både, der netop skal starte.
- Protester:** Den protesterende båd har pligt til at sikre sig, at måltagningsfartøjet har observeret protesten. Protester skal være skriftlig og afleveres ved Hvidovre Sejlklub Suset eller Sejlforeningen Enighed senest to timer efter sidste båd er gået i mål.
- Udgåede både:** En båd der udgår skal straks meddele dette til dommerfartøjet evt. på tlf. xxxxxxxx eller bureauet på tlf. 36340505. Undlades dette, betragtes båden som ikke at være startet.
- Dommerbåd:** Fører stander fra Sejlforeningen Enighed og Hvidovre Sejlklub Suset.



Positioner er WGS84

Waypoint	Bredde	Længde	Kurs	Afstand
2. RØDE KOST I KALVEBODLØBET	55° 36,947'	12° 30,270'	-	-
TUDEBØJEN	55° 32,905'	12° 29,073'	193°	3,2 sm
HUNDIGE HAVN, østmærke	55° 32,968'	12° 23,259'	270°	3,3 sm
GRØN SIDEAFMÆRKNING v/ Hundige Havn	55° 35,072'	12° 22,490'	348°	2,1 sm
GRØN SIDEAFMÆRKNING v/ Brøndby Havn	55° 35,749'	12° 26,386'	73°	2,3 sm
TUDEBØJEN	55° 32,905'	12° 29,073'	152°	3,2 sm
2. RØDE KOST I KALVEBODLØBET	55° 36,947'	12° 30,270'	13°	3,2 sm

**Total afstand**

**17,2sm**